

Projektgebiet Digipro

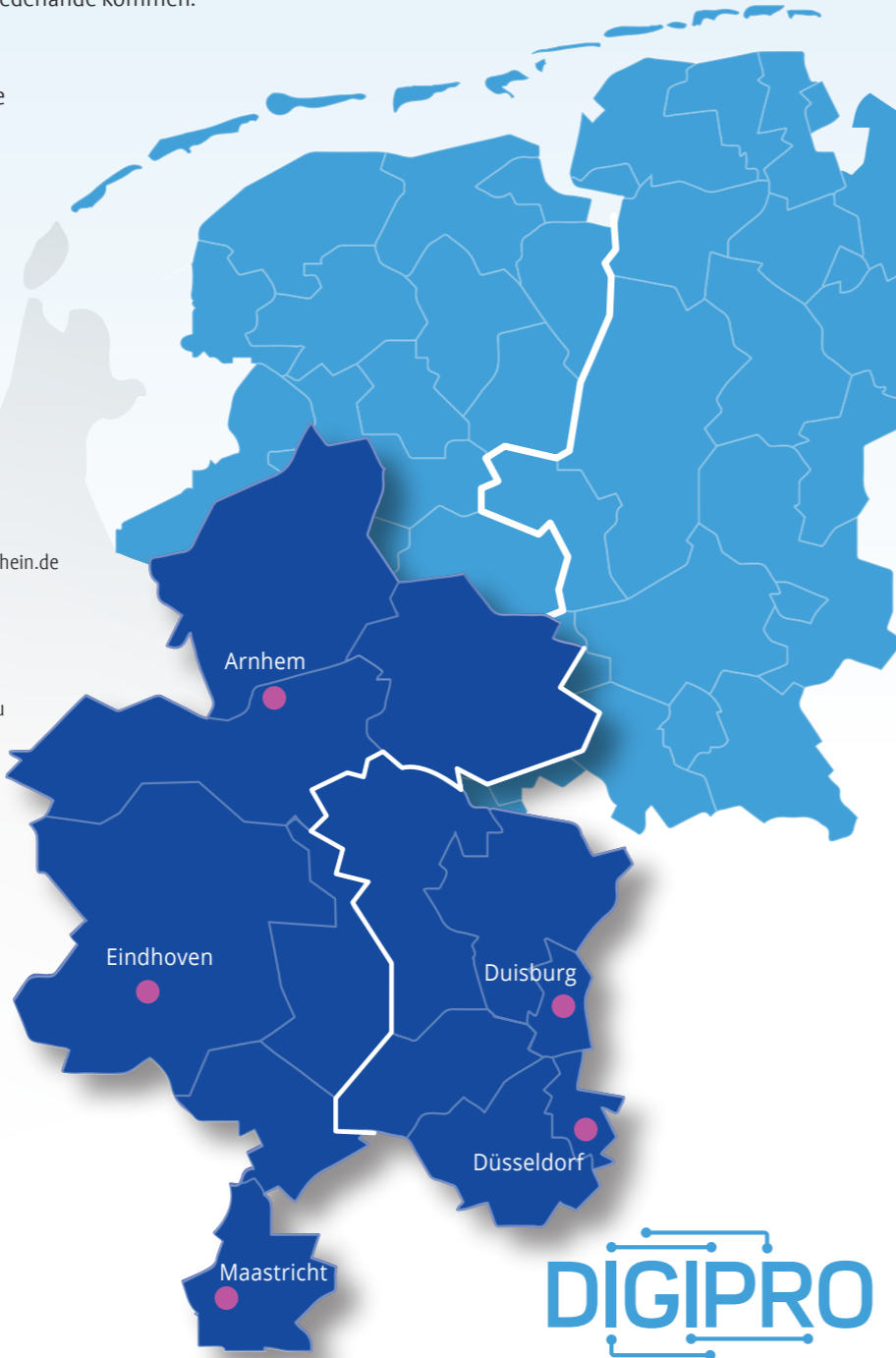
Das Kerngebiet von Digipro umfasst Teile des Landes Nordrhein-Westfalen und Provinzen Gelderland, Oost-Brabant und Limburg. Unternehmen aus diesem Kerngebiet können Projektanträge stellen. Die Kooperationspartner dürfen aus dem gesamten Gebiet INTERREG VA Deutschland - Niederlande kommen.

Partner Digipro

Für weitere Informationen kontaktieren Sie bitte den Regiokoordinator in Ihrer Region.

Leadpartner:

- oost.nl**
Erwin Altena
erwin.altena@oostnl.nl
+31 6 14 97 95 33
- EUREGIO**
Sjaak Kamps
info@euregio.org
+49 282 17 93 00
- GEMIT**
Cornelia Hülsmann
cornelia.huelsmann@hs-niederrhein.de
+49 216 11 86 64 22
- Huis van de Brabantse Kempen**
Astrid van Deelen
avdeelen@brabantsekempen.eu
+31 497 51 22 73
- IHK**
Susanne Hoß
hoss@niederrhein.ihk.de
+49 203 28 21 269
- LIOF**
Charles Mevis
charles.mevis@liof.nl
+31 43 328 02 80
- mcc mobile communication cluster**
Siegfried Schulze
se@mc-cluster.info
+49 284 19 99 96 927
- RCT Gelderland**
Harold Vulink
harold@rctgelderland.nl
+31 6 30 98 49 86



www.digipro-interreg.eu Digipro

Assoziierte Partner Digipro



DIGIPRO Grenzeloze digitale innovaties

Smart Industry Nederland – Duitsland

De industrie verandert radicaal. Door nieuwe technologieën en digitale transformatie komen mkb'ers voor nieuwe uitdagingen te staan in een snel veranderende wereld. Digipro ondersteunt mkb'ers bij product- en procesinnovaties en stimuleert samenwerking en kennisoverdracht over de grens. Digipro is een springplank naar realisatie van intelligente producten, productieprocessen en bedrijfsmodellen.

Digipro ondersteunt mkb'ers:

- Van concept- tot aan prototype-ontwikkeling
- Met knowhow en subsidie
- Bij de samenwerking met partners over de grens
- Met een grensoverschrijdend netwerk

Bedrijven ontvangen via Digipro begeleiding bij de ontwikkeling van intelligente producten, processen en modellen. Er zijn vijf modules, die lopen van de oriëntatiefase tot conceptontwikkeling en uiteindelijk de bouw van prototypen. Het is mogelijk om via zij-instroom een passende module te kiezen.



| Module 1 | Module 2 | Module 3 | Module 4 | Module 5 |
|-------------------------|------------------------|--|---|---|
| Oriënterende gesprekken | Verdiepende gesprekken | Conceptontwikkeling | Haalbaarheidsstudies | Bouw van prototypen, processen en modellen |
| | | Subsidie 50% op max. € 5.000,- (€ 2.500,-) | Subsidie 40% op max. € 20.000,- (€ 8.000,-) | Subsidie 40% op max. € 120.000,- (€ 48.000,-) |

Daarnaast onderneemt Digipro de volgende activiteiten:

- Voorlichtingsbijeenkomsten en workshops
- Coaching
- Clustering met andere mkb'ers en kennisinstellingen uit het buurland
- Uitwisseling over de grens tussen Smart Industry-field labs en andere shared facilities

Financiers Digipro



Digipro is een Nederlands-Duits project, dat ondersteund wordt door het INTERREG VA-programma.

Projectgebied Digipro

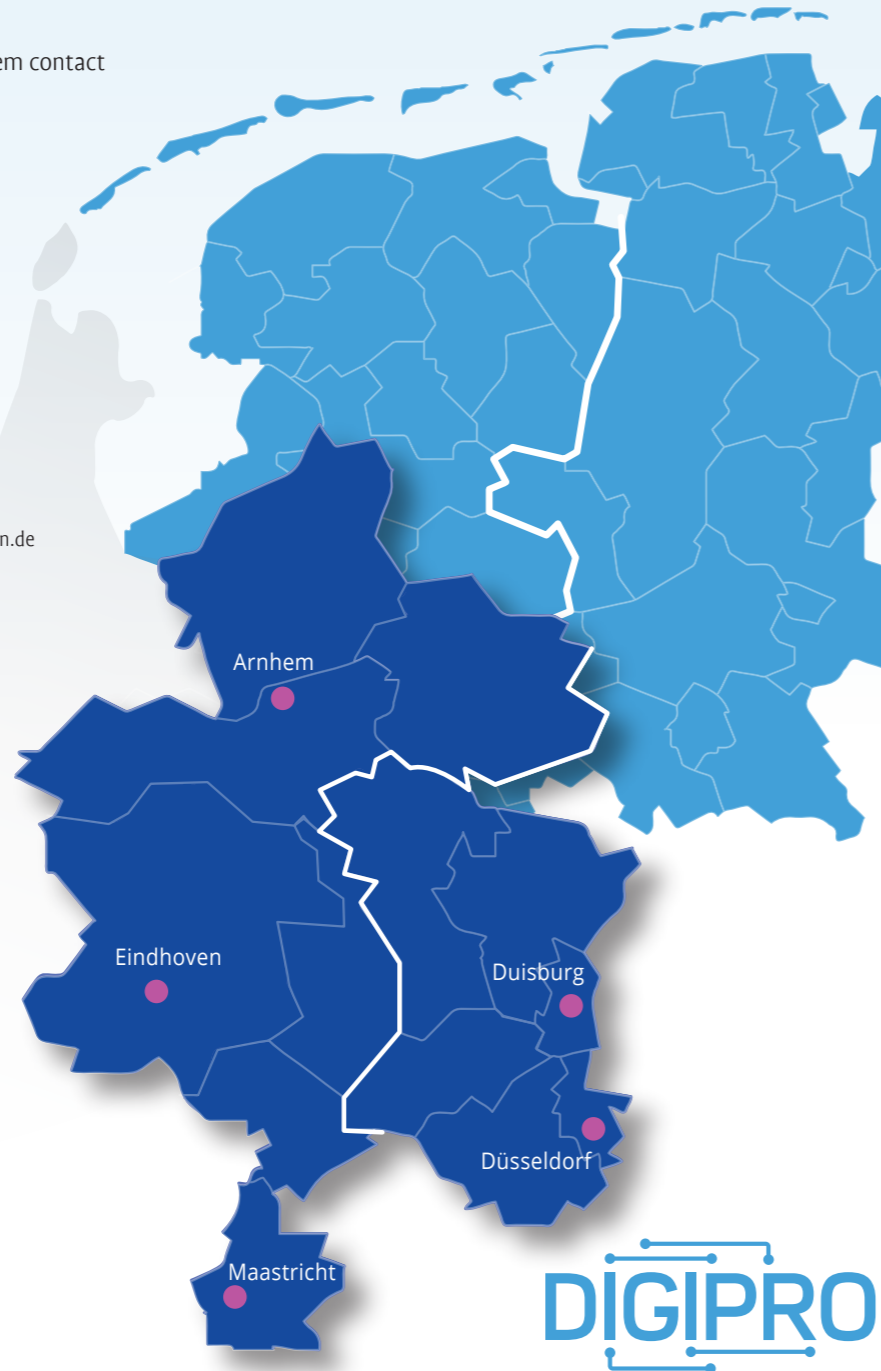
Het kerngebied van Digipro omvat Gelderland, Oost-Brabant, Limburg en een deel van Nordrhein-Westfalen. Projectaanvragen kunnen worden gedaan door ondernemers uit dit kerngebied. De samenwerkingspartners kunnen uit het complete gebied van INTERREG VA Deutschland – Nederland komen.

Partners Digipro

Wilt u meer weten over deelname aan Digipro, neem contact op met de regiocoördinator in uw regio.

Leadpartner:

- oost.nl**
Erwin Altena
erwin.altena@oostnl.nl
+31 6 14 97 95 33
- EUROREGIO**
Sjaak Kamps
info@euroregio.org
+49 282 17 93 00
- GEMIT**
Cornelia Hülsmann
cornelia.huelsmann@hs-niederrhein.de
+49 216 11 86 64 22
- Huis van de Brabantse Kempen**
Astrid van Deelen
avdeelen@brabantsekempen.eu
+31 497 51 22 73
- IHK**
Susanne Hoß
hoss@niederrhein.ihk.de
+49 203 28 21 269
- LIOF**
Charles Mevis
charles.mevis@liof.nl
+31 43 328 02 80
- mcc mobile communication cluster**
Siegfried Schulze
se@mc-cluster.info
+49 284 19 99 96 927
- RCT Gelderland**
Harold Vulink
harold@rctgelderland.nl
+31 6 30 98 49 86



DIGIPRO

www.digipro-interreg.eu Digipro

Geassocieerde partners Digipro



DIGIPRO

Grenzenlose digitale Innovationen

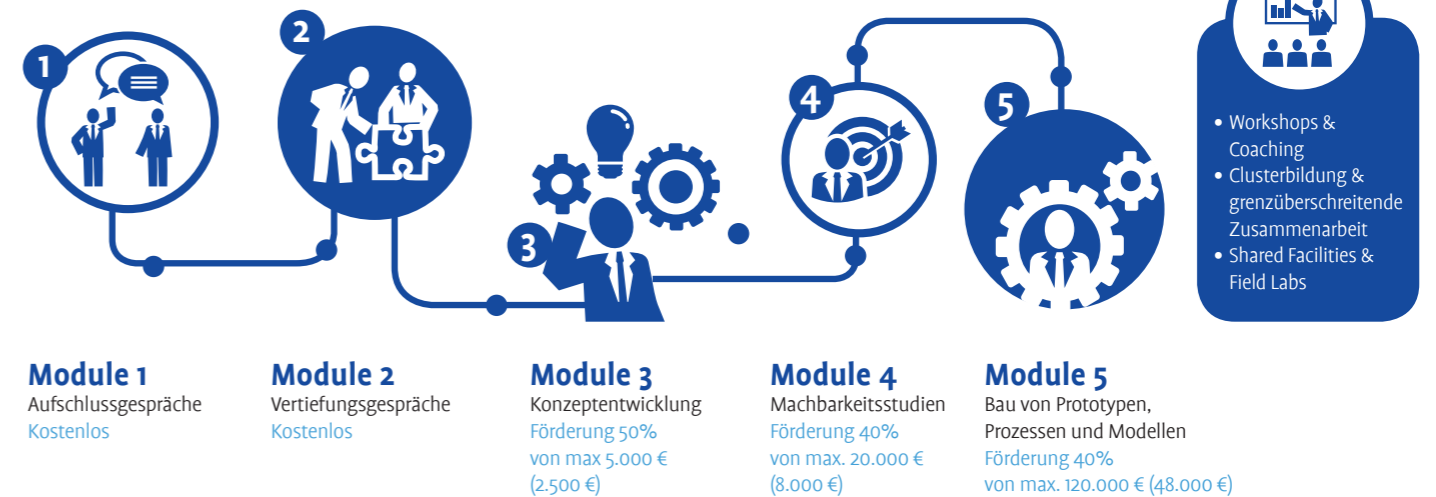
Industrie 4.0 Deutschland – Niederlande

Die Industrie verändert sich rasant. Neue Technologien und die digitale Transformation stellen KMU vor große Herausforderungen in einer sich schnell verändernden Welt. Das Förderprogramm Digipro unterstützt KMU bei Produkt- und Prozessinnovationen, es fördert die grenzüberschreitende Zusammenarbeit und den Wissensaustausch. Digipro dient als Sprungbrett für die Realisierung von intelligenten Produkten, Produktionsprozessen und Geschäftsmodellen.

Digipro unterstützt KMU:

- Bei Konzepten, Machbarkeitsstudien & Projekte bis zur Prototypen-Entwicklung
- Mit Know-How, Wissenstransfer und Förderung
- In der grenzüberschreitenden Zusammenarbeit der Partner in den Niederlanden und Deutschland
- Mit einem grenzüberschreitenden Kompetenz-Netzwerk

Die Unternehmen erhalten über Digipro Unterstützung bei der Entwicklung intelligenter Produkte, Prozesse und Geschäftsmodelle. Es gibt fünf Module von der Orientierungsphase über die Konzeptentwicklung bis zum Bau von Prototypen. Über einen Quereinstieg ist es jederzeit möglich, ein geeignetes Modul zu wählen.



Darüber hinaus organisiert Digipro folgende Aktivitäten:

- Informationsveranstaltungen und Workshops
- Coaching
- Clusterbildung mit anderen KMU und Wissensinstitutionen aus dem Nachbarland
- Grenzüberschreitender Austausch zwischen Industrie 4.0 Praxisumgebungen und anderen Gemeinschaftseinrichtungen

Finanziers Digipro



Digipro ist ein deutsch-niederländisches Projekt, das vom INTERREG VA Programm unterstützt wird.